



Memòria 2020

Memoria 2020

Índex

Índice

Carta del President	3
Carta del Presidente	
El barri del Raval de Barcelona	4
El barrio del Raval de Barcelona	
La Fundació	5
La Fundación	
Església de Santa Maria de Montalegre	6
Iglesia de Santa María de Montalegre	
Mapa El Raval	7
Braval	8
Terral	9
Acció Social Montalegre	10
Compte resultats	12
Cuenta resultados	
Balanç simplificat	13
Balance simplificado	
Informe d'auditoria	14
Informe de auditoría	
Formes de col·laborar	15
Formas de colaborar	



Carta del president

Carta del presidente

Al escribir estas líneas siento una gran alegría. Estar involucrado en un proyecto como el que Fundación Raval Solidari lleva a cabo no deja indiferente.

Alegría al recibir el testigo de los que antes que nosotros han dado tanto. Especialmente quiero agradecer la tarea realizada por todos los miembros salientes del patronato, recientemente renovado, que han puesto lo mejor de sí mismos para ayudar a tantas personas del barrio del Raval a salir adelante, poniendo medios materiales y espirituales al servicio de los que de algún modo se han acercado.

Ver la labor hecha anima al nuevo patronato a levantar la vista y agrandar horizontes.

FRS ha atendido desde sus inicios a muchas personas que por diversas circunstancias se han encontrado en situaciones difíciles. En primer lugar debe destacarse la labor espiritual que desde la iglesia de Montalegre se realiza. Detrás de esa labor, y siempre viendo las incontables necesidades que subyacen, FRS ha promocionado además, con medios económicos y humanos, la atención personal, el programa de alimentos y la formación de los más jóvenes mediante la concesión de becas y la promoción del estudio y el deporte. A todo ello se suma el acompañamiento para encontrar un empleo mediante la participa-

ción de la Fundación en el Programa Incorpora de la Fundación La Caixa.

Todas esas iniciativas responden siempre al deseo de ayudar de modo individualizado, persona a persona, según la particular situación y necesidades de cada uno.

Marcado por la pandemia de Covid19, 2020 ha sido un año especialmente difícil. Las necesidades se han multiplicado y nuestra labor no se ha detenido. Quiero mencionar especialmente la campaña **#yodoycomidaalraval** que se llevó a cabo en pleno confinamiento y que sirvió para recoger más de 30 toneladas de alimentos que se han distribuido entre todos los que se acercaron buscando apoyo.

Además, quiero mostrar nuestro agradecimiento a todos los que han prestado su ayuda, ya sea con aportaciones económicas o con su dedicación personal. Gracias a todos los voluntarios y gracias también a las instituciones públicas y privadas que han sido apoyo firme durante este año.

El Covid19 pasará pero FRS continuará siendo soporte para muchos. Trataremos de estar a la altura de quienes nos han precedido en el Patronato, movidos por el mismo y compartido deseo de ayudar a quien lo necesite.

Gerardo Maristany Ventura

El barri del Raval

El barrio del Raval

El Raval de Barcelona és el barri més cèntric de la ciutat i un dels que té més dèficits.

En una superfície de 1,1 quilòmetres quadrats, amb 47.605 habitants, és un dels llocs amb més densitat de població del món. Resideix gairebé el 3% de la població de Barcelona. És un barri amb una forta immigració, ja que un 50% dels seus residents són d'origen estranger.

Hi predomina una classe mitjana empobrida, amb un alt índex de famílies en risc d'exclusió social, desfavorides i sense esperança.

Al març de 2020, abans de la pandèmia de l'Covid-19, més de 3000 persones en edat laboral (16-64 anys) estaven desocupades, el 8,4%; superant en 2 punts l'índex de Barcelona, que era el 6,5%.

El 35% tenen professions de perfil baix: Un 26% dels habitants només té estudis primaris o cap estudi.

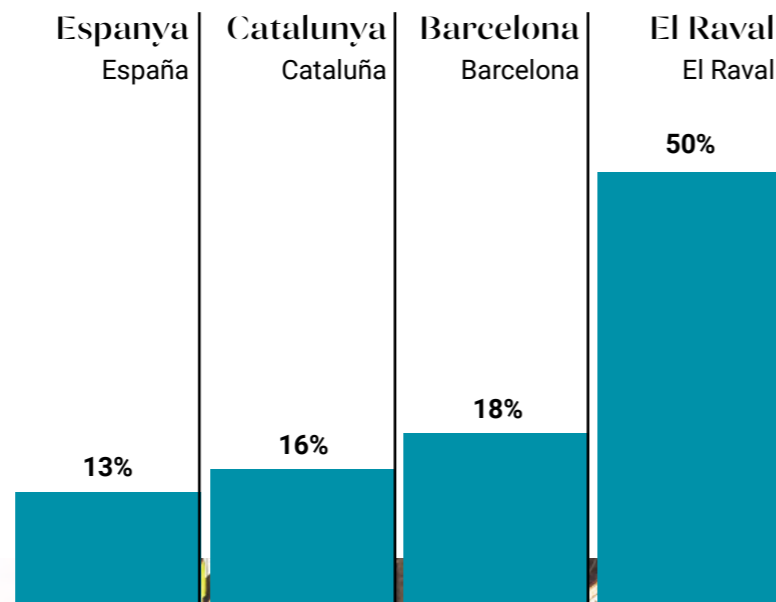
El Raval de Barcelona es el barrio más céntrico de la ciudad y uno de los que tiene más déficits.

En una superficie de 1,1 kilómetros cuadrados, con 47.605 habitantes, es uno de los lugares con más densidad de población del mundo. Reside casi el 3% de la población de Barcelona. Es un barrio con una fuerte inmigración, pues un 50% de sus residentes son de origen extranjero.

Predomina una clase media empobrecida, con un alto índice de familias en riesgo de exclusión social, desfavorecidas y sin esperanza.

En marzo de 2020, antes de la pandemia del Covid-19, más de 3000 personas en edad laboral (16-64 años) estaban desocupadas, el 8,4%; superando en 2 puntos el índice de Barcelona, que era el 6,5%.

El 35% tienen profesiones de perfil bajo: Un 26% de los habitantes solo tiene estudios primarios o ningún estudio.



Patronat Patronato



Gerardo Maristany Ventura
President
Presidente



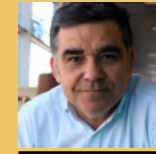
Mª del Mar Gratacós
Secretaria general



Magda Hernández
Vocal



Mn. Xavier Argelich
Vocal



Jose Mª Pujol
Vocal



Javier Comella
Vocal



Eduardo Díaz del Río
Vocal

La Fundació

La Fundación Raval Solidari

ravalsolidari.org

La fundació procura la millora de les condicions de vida de les persones més necessitades de barri del Raval mitjançant programes d'ajudes i del voluntariat, per tal de reduir la marginació i l'exclusió social.

Per a realitzar una ajuda integral a la persona beneficiària des de tots els àmbits essencials –alimentació, suport socioeducatiu i inserció laboral– la fundació té un conveni de col·laboració i patrocini estable amb l'església de Montalegre, Acció Social Montalegre, Braval i Terral.

La Fundació gestiona directament dos projectes: un programa de beques escolars, del qual s'han beneficiat enguany 21 nois i noies de barri de Raval, 7 d'ells estudien actualment cursos de batxillerat o cicles superiors; i el programa d'Inserció Laboral, realitzat a través d'un conveni amb Fundació La Caixa, el Programa Incorpora. Durant aquest any s'han realitzat 86 insercions laborals, tot i les dificultats derivades de la pandèmia, gràcies a la feina en xarxa del Programa Incorpora.

La fundació busca fons per finançar la pròpia entitat i els projectes desenvolupats per les entitats patrocinades.

Dóna suport i assessorament per a la gestió econòmica i comptable de les entitats patrocinades.

Actualment compta amb més de 500 voluntaris per poder atendre a més de 1500 beneficiaris.

La fundación procura la mejora de las condiciones de vida de las personas más necesitadas del barrio del Raval mediante programas de ayudas y voluntariado, con el fin de reducir la marginación y la exclusión social.

Para realizar una ayuda integral al beneficiario desde todos los ámbitos esenciales –alimentación, soporte socioeducativo e inserción laboral– la fundación tiene un convenio de colaboración y patrocinio estable con la iglesia de Montalegre, Acció Social Montalegre, Braval y Terral.

La Fundación gestiona directamente dos proyectos: un programa de becas escolares, del cual se han beneficiado este año 21 chicos y chicas del barrio del Raval, 7 de ellos estudian actualmente cursos de bachillerato o ciclos superiores; y el programa de Inserción Laboral, realizado a través de un convenio con Fundación La Caixa, el Programa Incorpora. Durante este año se han realizado 86 inserciones laborales, a pesar de las dificultades derivadas de la pandemia, gracias al trabajo en red del programa Incorpora.

La fundación busca fondos para financiar la propia entidad y los proyectos desarrollados por las entidades patrocinadas.

Da soporte y asesoramiento para la gestión económica y contable de las entidades patrocinadas.

Actualmente cuenta con más de 500 voluntarios para poder atender a más de 1500 beneficiarios.

Església de Santa Maria de Montalegre

Iglesia de Santa María de Montalegre

montalegre.org

Des de l'any 1802 existia al barri del Raval de Barcelona la Casa de Caritat en els edificis de l'illa de cases que formen la cantonada dels carrers Montalegre i Vallonzella. L'any 1902 es va inaugurar l'església actual, projectada per l'arquitecte August Font i Carreras (1845-1924) que, entre altres edificis destacats, va projectar el cimbori i va dirigir les obres de la façana de la Catedral de Barcelona.

L'any 1957 la Casa de Caritat es traslladà a les Llars Mundet i anaren cessant progressivament els actes de culte a l'església, que va estar pràcticament tancada durant deu anys.

Atesa aquesta circumstància, la Diputació de Barcelona va donar l'església a l'Arquebisbat de Barcelona per garantir el culte. L'Arquebisbat confià l'església a l'Opus Dei el 1967, any en que es va restablir l'activitat pastoral.

Desde el año 1802 existía en el barrio del Raval de Barcelona la Casa de Caridad en los edificios de la isla de casas que forman la esquina de las calles Montalegre y Vallonzella. El año 1902 se inauguró la iglesia actual, proyectada por el arquitecto Augusto Font Carreras (1845-1924) que, entre otros edificios destacados, proyectó el cimborrio y dirigió las obras de la fachada de la Catedral de Barcelona.

El año 1957 la Casa de Caridad se trasladó a los Hogares Mundet y fueron cesando progresivamente los actos de culto en la iglesia, que estuvo prácticamente cerrada durante diez años.

Ante esta circunstancia, la Diputación de Barcelona dio la iglesia al Arzobispado de Barcelona para garantizar el culto. El Arzobispado confió la iglesia al Opus Dei el 1967, año en que se restableció la actividad pastoral.



Braval és un centre de suport socioeducatiu que desenvolupa des del 1998 un conjunt de programes i activitats dirigides a aconseguir la cohesió social, lluitar contra la marginació, prevenir l'exclusió social dels joves i facilitar la incorporació dels immigrants en la nostra societat. A través de l'esport, cerca l'èxit escolar dels participants i impulsa actuacions que porten a la inserció laboral.

Els programes els duu a terme un nombrós equip de voluntariat, persones que posen la seva experiència, les seves capacitats i el seu temps al servei dels altres.

Braval es un centro de apoyo socioeducativo que desarrolla desde 1998 un conjunto de programas y actividades dirigidas a conseguir la cohesión social, luchar contra la marginación, prevenir la exclusión social de los jóvenes y facilitar la incorporación de los inmigrantes en nuestra sociedad. A través del deporte, busca el éxito escolar de los participantes e impulsa actuaciones que llevan a la inserción laboral.

Los programas los lleva a cabo un numeroso equipo de voluntariado, personas que ponen su experiencia, sus capacidades y su tiempo al servicio de los demás.

Programes

Esportiu multiètnic	Casal d'Estiu
Programa 1@1	Combinat d'Estiu
Escola de famílies	Torneig de Primavera
Llengua bàsica	Foment del voluntariat
Ocupacional	Converses sobre immigració
Talent Jove	

Programas

Deportivo multiétnico	Casal de Verano
Programa 1@1	Combinado de Verano
Escuela de familias	Torneo de Primavera
Lengua básica	Fomento del voluntariado
Ocupacional	Conversaciones sobre inmigración
Talento Joven	

Un any marcat per la Covid

Un año marcado por la Covid

A través del voluntari de referència de cadascun hem seguit en contacte amb la majoria dels participants, resolent els problemes que anaven sorgint: suport en els treballs escolars, tràmits amb els serveis socials, alimentació, reunions dels equips per videoconferència, etc. No es va poder fer el Torneig de Primavera ni el Casal i Combinat d'Estiu com a tals, però es van desenvolupar diverses activitats d'oci, esport, cultura i relació en la mesura que l'autoritat sanitària ho autoritzava.

A través del voluntario de referencia de cada uno hemos seguido en contacto con la mayoría de los participantes, resolviendo los problemas que iban surgiendo: apoyo en los trabajos escolares, trámites con los servicios sociales, alimentación, reuniones de los equipos por videoconferencia, etc. No se pudo hacer el Torneo de Primavera ni el Casal y Combinado de Verano como tales, pero se desarrollaron diversas actividades de ocio, deporte, cultura y relación en la medida que la autoridad sanitaria lo autorizaba.

Curs 2019/20

Curso 2019/20

140

participants
participantes

80

voluntaris
voluntarios

90%

d'èxit escolar a l'ESO
de éxito escolar en la ESO

Terral és un centre d'activitats de l'associació Raval en Acció, que duu a terme programes socioeducatius per a promocionar la cohesió social i el voluntariat en el barri del Raval.

Té per objectiu proporcionar eines de projecció acadèmica laboral i personal a les dones del barri. Es dirigeix a dones, especialment les que corren el risc d'exclusió social.

Terral es un centro de actividades de la asociación Raval en Acción, que lleva a cabo programas socioeducativos para promocionar la cohesión social y el voluntariado en el barrio del Raval.

Tiene por objetivo proporcionar herramientas de proyección académica laboral y personal a las mujeres del barrio. Se dirige a mujeres, especialmente las que corren el riesgo de exclusión social.

Programes

Programa 1@1
Programa d'activitats basat en intel·ligència múltiples
Formació de pares i mares
Programa esportiu multiètnic
Casal d'Estiu

Programas

Programa 1@1
Programa de actividades basado en inteligencia múltiples
Formación de padres y madres
Programa deportivo multiétnico
Casal de Verano

Un any marcat per la Covid

Un año marcado por la Covid

- 31 famílies especialment afectades econòmicament per crisi sanitària Covid-19
- Terral ha estat especialment en comunicació habitual amb totes les famílies per si necessitaven de l'ajuda del centre.
- S'ha realitzat un seguiment educatiu online durant tot el confinament.
- No es va poder realitzar el Casal d'Estiu.

- 31 familias especialmente afectadas económicamente por crisis sanitaria Covid-19
- Terral ha estado especialmente en comunicación habitual con todas las familias por si necesitaban de la ayuda del centro.
- Se ha realizado un seguimiento educativo online durante todo el confinamiento.
- No se pudo realizar el Casal de Verano.

Curs 2019/20

Curso 2019/20

63

participants
participantes

85

voluntàries
voluntarias

87%

d'èxit escolar a l'ESO
de éxito escolar en la ESO

Acció Social Montalegre

montalegre.org/acciosocial

ASM millora les condicions de vida de les famílies més necessitades del Raval, amb una gran vocació de servei cap a les persones, promovent la seva dignitat en totes les accions, a través de les activitats i programes. És una actuació totalment integral, en què cada programa es coordina amb l'altre, i anem més enllà: a cada persona i família se l'ajuda segons les seves necessitats, realitzant activitats o donant ajudes no predefinides en els diversos programes.

ASM mejora las condiciones de vida de las familias más necesitadas del Raval, con una gran vocación de servicio hacia las personas, promoviendo su dignidad en todas las acciones, a través de las actividades y programas. Es una actuación totalmente integral, en que cada programa se coordina con el otro, y vamos más allá: a cada persona y familia se le ayuda según sus necesidades, realizando actividades o dando ayudas no predefinidas en los diversos programas.

Programes

Programa d'atenció familiar

Programa habitatge

Programa atenció primària

Programa maternal

Programa d'acompanyament laboral

Programa gent gran

Campanya "Un somriure per Nadal"

Campanya "Cap nen sense reis"

Programas

Programa de atención familiar

Programa vivienda

Programa atención primaria

Programa maternal

Programa de acompañamiento laboral

Programa gente mayor

Campania "Una sonrisa en Navidad"

Campania "Ningún niño sin Reyes"

Un any marcat per la Covid

Un año marcado por la Covid

Durant la pandèmia s'ha atès un 40% més de persones amb necessitats urgents. Acció Social ha romàs oberta durant tot el confinament per a atendre les necessitats que venien derivades de serveis socials o entitats privades que no tenien aquests recursos.

Gràcies a la iniciativa d'uns voluntaris de realitzar una campanya de recollida d'aliments a domicili, #yodoycomidaalraval s'ha pogut atendre aquest increment de sol·licituds d'ajuda en els pitjors mesos de la pandèmia.

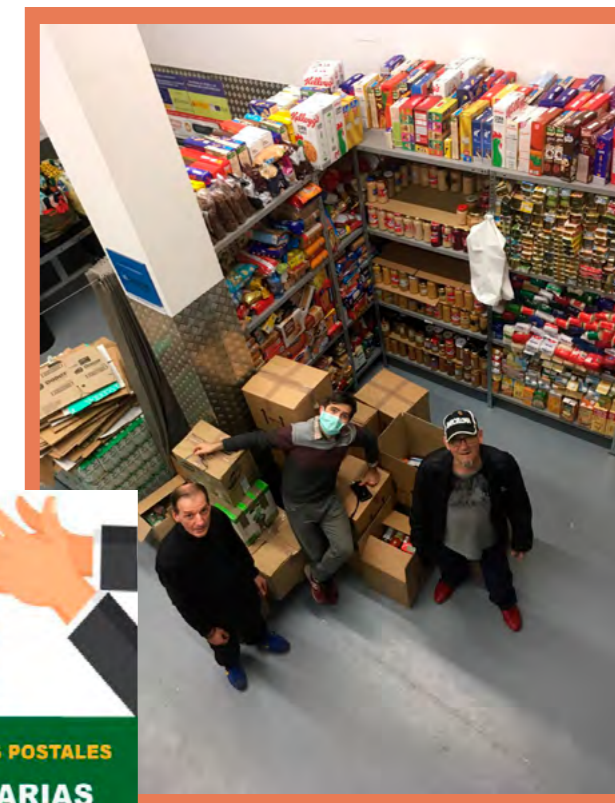
Durante la pandemia se ha atendido a un 40% más de personas con necesidades urgentes. Acció Social ha permanecido abierta durante todo el confinamiento para atender las necesidades que venían derivadas de servicios sociales o entidades privadas que no tenían estos recursos.

Gracias a la iniciativa de unos voluntarios de realizar una campaña de recogida de alimentos a domicilio, #yodoycomidaalraval se ha podido atender a ese incremento de solicitudes de ayuda en los peores meses de la pandemia.

5.000
persones ateses
personas atendidas

60.000 kg
aliments repartits
alimentos repartidos

3.000 kg
productes de neteja i higiene repartits
productos de limpieza e higiene repartidos



#yodoycomida
alRaval Montalegre

**¡¡GRACIAS
A TOD@S!!**

360 RECOGIDAS EN 29 CÓDIGOS POSTALES
1.400 FAMILIAS SOLIDARIAS
25 VOLUNTARIOS
32 TONELADAS DE ALIMENTOS
INCLUYENDO TAMBIÉN LOS DONATIVOS
1 TONELADA DE JUGUETES
200 KG. DE PRODUCTOS DE PARAFARMACIA
250 MASCARILLAS DE TELA



Compte de resultats simplificat

Cuenta de resultados simplificada

	2020	2019
1. Ingressos per les activitats	336.637,00	314.694,68
b) Ingressos rebuts amb caràcter periòdic	26.510,00	27.030,00
c) Ingressos de promocions, patrocinadors i col·laboracions	263.874,79	250.890,30
d) Subvencions, donacions i altres ingressos	46.252,21	36.774,38
2. Ajuts concedits i altres despeses	-210.491,37	-191.218,41
a) Ajuts concedits	-210.491,37	-191.218,41
3. Variació d'existències de productes acabats i en curs de fabricació	0,00	0,00
4. Treballs realitzats per l'entitat per al seu actiu	0,00	0,00
5. Aprovisionaments	0,00	0,00
6. Altres ingressos de les activitats	1.950,00	1.800,00
a) Ingressos per arrendaments	1.950,00	1.800,00
7. Despeses de personal	-90.391,44	-74.487,12
8. Altres despeses d'exploració	-18.025,69	-52.975,19
a3) Reparacions i conservació	-2.561,73	-17.764,25
a4) Serveis professionals independents	-8.970,52	-22.340,34
a6) Primes d'assegurances	-513,12	-643,04
a8) Publicitat, propaganda i relacions públiques	-801,37	-4.915,44
a9) Subministraments	-3.056,74	-3.398,16
a10) Altres serveis	-2.122,21	-3.913,96
9. Amortització de l'immobilitzat	-38.437,62	-33.979,08
10. Subvencions, donacions i llegats traspasats al resultat	42.045,46	36.689,97
11. Excés de provisions	0,00	0,00
12. Deteriorament i resultat per alienacions de l'immobilitzat	0,00	0,00
I) RESULTAT D'EXPLOTACIÓ (1+2+3+4+5+6+7+8+9+10+11+12)	23.286,34	524,85
II) RESULTAT FINANCER	0,00	0,00
III) RESULTAR ABANS D'IMPOSTOS (I+II)	23.286,34	524,85
IV) RESULTAT DE L'EXERCICI	23.286,34	524,85

Balanç simplificat

Balance simplificado

Actiu	2020	2019
Actiu no corrent	2.160.349,53	1.861.187,15
Immobilitzat material	2.154.818,13	1.861.187,15
Inversions immobiliàries	5.531,40	0,00
Actiu corrent	172.098,85	174.410,43
Usuaris, patrocinadors i deutors de les activitats i altres a cobrar	0,00	11.200,00
Efectiu i altres actius líquids equivalents	172.098,85	163.210,43
Total actiu	2.332.448,38	2.035.597,58
Patrimoni net i passiu		
Patrimoni net	2.326.878,99	2.008.038,11
Fons propis	993.661,79	970.375,45
Subvencions, donacions i llegats rebuts i altres ajustaments	1.333.217,20	1.037.662,66
Passiu no corrent	0,00	0,00
Passiu corrent	5.569,39	27.559,47
IV. Creditors per activitats i altres comptes a pagar	5.569,39	27.559,47
Total patrimoni net i passiu	2.332.448,38	2.035.597,58

Informe d'auditoria

Informe de auditoría

AUDITIA
Audit, Tax and Advisory

Don LUIS GUERRA VIDIELLA, con número de ROAC 15606, actuando en nombre y representación de la Compañía Mercantil de nacionalidad española AUDITIA INTERNATIONAL, S.L.P., con número de ROAC S0776 y domicilio social en la calle Comte d'Urgell, 240 3º D 08036 de Barcelona

DIGO:

Con fecha 1 de junio de 2021 emitimos, sin salvedades, informe de auditoría independiente de las cuentas anuales simplificadas cerradas el 31 de diciembre de 2020 de la FUNDACIÓ RAVAL SOLIDARI.

Y para que conste, firmo el presente documento en Barcelona, a 14 de julio de 2021.


Luis Guerra Vidiella
AUDITIA INTERNATIONAL, S.L.P.

Formes de col·laborar

Formas de colaborar

Donatius econòmics puntuals

- Convenis de col.laboració amb empreses
- Donatius en espècie
- Voluntariat

Fes-te soci

No obstant això, donades les circumstàncies actuals, la millor manera de col.laborar amb la nostra entitat és fent-se soci i realitzant aportacions periòdiques. Augmentar el nombre de socis ens permetrà:

- Guanyar seguretat econòmica
- Garantir el futur de l'entitat i en conseqüència l'ajuda a les famílies més necessitades del Raval
- Diversificar els recursos i no dependre només dels grans donants
- Confeccionar un pressupost d'ingressos més ajustat a la realitat
- Tenir coberta una part del pressupost abans de començar l'exercici.

Donativos económicos puntuales

- Convenios de colaboración con empresas
- Donativos en especie
- Voluntariado

Hazte socio

Sin embargo, dadas las circunstancias actuales, la mejor manera de colaborar con nuestra entidad es haciéndose socio y realizando aportaciones periódicas. Aumentar el número de socios nos permitirá:

- Ganar seguridad económica
- Garantizar el futuro de la entidad y en consecuencia la ayuda a las familias más necesitadas del Raval
- Diversificar los recursos y no depender solo de los grandes donantes
- Confeccionar un presupuesto de ingresos más ajustado a la realidad
- Tener cubierta una parte del presupuesto antes de empezar el ejercicio.

Transferència o ingrés al compte

Transferencia o ingreso en la cuenta

ES94 2100 3060 5122 0140 4565

Codi Bizum

Código Bizum

03232

Entitats patrocinades

Entidades patrocinadas



Col·laboradors

Colaboradores



Fundació Raval Solidari

Guifré 4, ent. 3
08001 Barcelona

Tel. 93 301 99 04

www.ravalsolidari.org
info@ravalsolidari.org